

Администрация Звениговского муниципального района
Градостроительный план земельного участка

Градостроительный план земельного участка

№

Р Ф - 1 2 - 4 - 0 3 - 0 - 0 0 - 2 0 2 6 - 0 0 7 1 - 0

Градостроительный план земельного участка подготовлен на основании

В соответствии с пунктом 4 пункта 8 статьи 39.11 Земельного кодекса Российской Федерации

(реквизиты заявления правообладателя земельного участка, иного лица в случаях, предусмотренных частями 1.1 и 1.2 статьи 57.3 Градостроительного кодекса Российской Федерации, с указанием ф.и.о. заявителя – физического лица, либо реквизиты заявления и наименование заявителя – юридического лица о выдаче градостроительного плана земельного участка)

Местонахождение земельного участка

Республика Марий Эл

(субъект Российской Федерации)

Звениговский муниципальный район

(муниципальный район или городской округ)

Кужмарское сельское поселение

(поселение)

Описание границ земельного участка(образуемого земельного участка):

Обозначение (номер) характерной точки	Перечень координат характерных точек в системе координат, используемой для ведения Единого государственного реестра недвижимости	
	X	Y
1	310154.04	1282615.38
2	310149.67	1282611.05
3	310156.43	1282603.99
4	310159.29	1282606.51
5	310156.22	1282610.09
6	310157.65	1282611.32
1	310154.04	1282615.38

Кадастровый номер земельного участка (при наличии)или в случаях, предусмотренных частями 1.1 и 1.2 статьи 57.3 Градостроительного кодекса Российской Федерации, условный номер образуемого земельного участка на основании утвержденных проекта межевания территории и (или) схемы расположения земельного участка или земельных участков на кадастровом плане территории
12:14:4001001:1550

Площадь земельного участка

50 кв.м.

Информация о расположенных в границах земельного участка объектах капитального строительства

Объекты капитального строительства отсутствуют

Информация о границах зоны планируемого размещения объекта капитального строительства в соответствии с утвержденным проектом планировки территории (при наличии) Проект планировки территории не утвержден

Обозначение (номер) характерной точки	Перечень координат характерных точек в системе координат, используемой для ведения Единого государственного реестра недвижимости	
	X	Y
	-	-

Реквизиты проекта планировки территории и (или) проекта межевания территории в случае, если земельный участок расположен в границах территории, в отношении которой утверждены проект планировки территории и (или) проект межевания территории

Информация о расположении земельного участка в границах территории, в отношении которой принято решение о комплексном развитии территории и (или) заключен договор о комплексном развитии территории

Проект планировки территории не утвержден

(указывается в случае, если земельный участок расположен в границах территории в отношении которой принято решение о комплексном развитии территории и (или) заключен договор о комплексном развитии территории)

Градостроительный план подготовлен Консультант ОКСиА Администрации Звениговского муниципального района РМЭ Акошкина Н.И.

(ф.и.о., должность уполномоченного лица, наименование органа)



Н.И. Акошкина
(подпись)

Акошкина Н.И.
(расшифровка подписи)

Дата выдачи

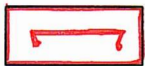
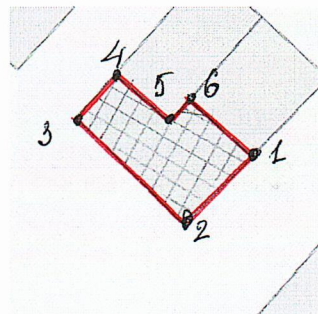
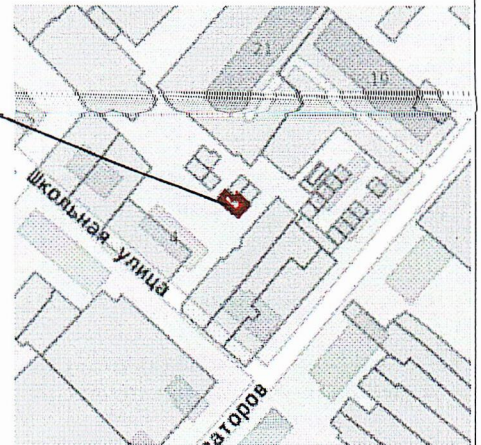
27.05.2026

(ДД.ММ.ГГГГ)

1. Чертеж(и) градостроительного плана земельного участка

Ситуационный план

ЗУ:



граница земельного участка



границы, в пределах которых разрешается размещение объекта

• 1

номер поворотной точки границы земельного участка

** 1,0

минимальные отступы от границ земельного участка, в целях определения мест допустимого размещения объектов капитального строительства

Чертеж(и) градостроительного плана земельного участка разработан(ы) на топографической основе в масштабе 1: 500, выполненной (публичная кадастровая карта).

(дата, наименование организации, подготовившей топографическую основу)

Чертеж(и) градостроительного плана земельного участка разработан(ы)

Администрация Звениговского муниципального район

(дата, наименование организации)

2. Информация о градостроительном регламенте либо требованиях к назначению, параметрам и размещению объекта капитального строительства на земельном участке, на который действие градостроительного регламента не распространяется или для которого градостроительный регламент не устанавливается Земельный участок расположен в территориальной зоне Ж-3. Установлен градостроительный регламент.

2.1. Реквизиты акта органа государственной власти субъекта Российской Федерации, органа местного самоуправления, содержащего градостроительный регламент либо реквизиты акта федерального органа государственной власти, органа государственной власти субъекта Российской Федерации, органа местного самоуправления, иной организации, определяющего, в соответствии с федеральными законами, порядок использования земельного участка, на который действие градостроительного регламента не распространяется или для которого градостроительный регламент не устанавливается Правила землепользования и застройки, утвержденные решением Собрания депутатов Кузмарского сельского поселения от 22.12.2023 №312 (с изменениями и дополнениями)

2.2. Информация о видах разрешенного использования земельного участка
Земельный участок расположен в территориальной зоне Ж-3

Ж-3 - Зона жилой застройки

Зона предназначена для застройки индивидуальными жилыми домами, допускается размещение объектов социального и культурно - бытового обслуживания населения, иных объектов согласно градостроительным регламентам.

Код	Основные виды разрешенного использования земельных участков
2.1	Для индивидуального жилищного строительства
2.1.1	Малоэтажная многоквартирная жилая застройка
2.2	Для ведения личного подсобного хозяйства
2.3	Блокированная жилая застройка
2.5	Среднеэтажная жилая застройка
2.7	Обслуживание жилой застройки
2.7.2	Размещение гаражей для собственных нужд
13.2	Ведение садоводства
12.0	Земельные участки (территории) общего пользования
12.0.2	Благоустройство территории
Код	Вспомогательные виды разрешенного использования
3.1	Коммунальное обслуживание
3.10.1	Амбулаторное ветеринарное обслуживание
6.8	Связь
Код	Условно разрешенные виды использования
3.2	Социальное обслуживание
3.3	Бытовое обслуживание
3.4	Здравоохранение
3.5	Образование и просвещение
3.6	Культурное развитие
3.7	Религиозное использование
3.8	Общественное управление
3.9	Обеспечение научной деятельности
4.0	Предпринимательство
4.1	Деловое управления
4.2	Объекты торговли (торговые центры, торгово-развлекательные центры (комплексы))
4.3	Рынки
4.4	Магазины
4.5	Банковская и страховая деятельность
4.6	Общественное питание
4.7	Гостиничное обслуживание
4.8	Развлечения
4.9.1	Объекты дорожного сервиса
4.9.2	Стоянка транспортных средств
5.0	Отдых (рекреация)
5.1	Спорт
5.1.2	Обеспечение занятий спортом в помещениях
5.1.3	Площадки для занятий спортом
7.2	Автомобильный транспорт

7.5	Трубопроводный транспорт
9.3	Историко-культурная деятельность
13.1	Ведение огородничества
14.0	Земельные участки, входящие в состав общего имущества собственников индивидуальных жилых домов в малоэтажном жилом комплексе

**Предельные параметры земельных участков и объектов
капитального строительства в части отступов зданий от границ участков**

1	Минимальное расстояние от дома до красной линии улиц, в условиях сложившейся застройки в случае прохождения красной линии по территории земельного участка допускается минимальное расстояние исключать. Допускается размещение гаража по границе земельного участка, ориентированной в сторону улицы, с учетом противопожарных требований	м	5
2	Минимальное расстояние от дома до границы земельного участка	м	3
3	Минимальное расстояние от построек для содержания скота и птицы до границы земельного участка. Допускается блокировка хозяйственных построек на смежных земельных участках по взаимному согласию домовладельцев с учетом противопожарных требований	м	4
4	Минимальное расстояние от прочих построек (бань, гаражей, навесов и других объектов) до границы земельного участка. Допускается блокировка хозяйственных построек на смежных земельных участках по взаимному согласию домовладельцев.	м	1
5	Минимальное расстояние от окон жилых комнат до стен соседнего дома.	м	6
6	Минимальное расстояние от края основной проезжей части магистральных дорог до линии регулирования жилой застройки	м	50
7	Минимальное расстояние от края основной проезжей части магистральных дорог до линии регулирования жилой застройки при условии применения шумозащитных устройств, обеспечивающих требования СП 51.13330.2011	м	25
8	Минимальный отступ от красных линий в целях определения места допустимого размещения зданий, строений, сооружений	м	5
9	Минимальное расстояние между жилыми, общественными и вспомогательными зданиями промышленных предприятий I и II степени огнестойкости	м	6
10	Минимальное расстояние между жилыми, общественными, вспомогательными зданиями промышленных предприятий I и II степени огнестойкости и зданиями III степени огнестойкости	м	8
11	Минимальный отступ от границы земельного участка в целях определения места допустимого размещения зданий, строений, сооружений	м	3

Примечание: в случае размещения здания, строения, сооружения на смежных земельных участках или на одном из смежных земельных участков, находящихся на каком-либо виде права у одного правообладателя, минимальный отступ от смежных границ таких земельных участков не подлежит ограничению.

2.3. Предельные (минимальные и (или) максимальные) размеры земельного участка и предельные параметры разрешенного строительства, реконструкции объекта капитального строительства, установленные градостроительным регламентом для территориальной зоны, в которой расположен земельный участок:

Предельные (минимальные и (или) максимальные) размеры земельных участков, в том числе их площадь			Минимальные отступы от границ земельного участка в целях определения мест допустимого размещения зданий, строений, сооружений, за пределами которых запрещено строительство зданий, строений, сооружений	Предельное количество этажей и (или) предельная высота зданий, строений, сооружений	Максимальный процент застройки в границах земельного участка, определяемый как отношение суммарной площади земельного участка, которая может быть застроена, ко всей площади земельного участка	Требования к архитектурным решениям объектов капитального строительства, расположенным в границах территории исторического поселения федерального или регионального значения	Иные показатели
1	2	3	4	5	6	7	8

Длина, м	Ширина, м	Площадь, м ² или га					
Без огранич ений	Без огранич ений	0,0018- 0,005	1	2	100	Без ограничений	-

2.4. Требования к назначению, параметрам и размещению объекта капитального строительства на земельном участке, на который действие градостроительного регламента не распространяется или для которого градостроительный регламент не устанавливается (за исключением случая, предусмотренного пунктом 7.1 части 3 статьи 57.3 Градостроительного кодекса Российской Федерации):

Причины отнесения земельного участка к виду земельного участка, на который действие градостроительного регламента не распространяется или для которого градостроительный регламент не устанавливается	Реквизиты акта, регулирующего использование земельного участка	Требования к использованию земельного участка	Требования к параметрам объекта капитального строительства			Требования к размещению объектов капитального строительства	
			Предельное количество этажей и (или) предельная высота зданий, строений, сооружений	Максимальный процент застройки в границах земельного участка, определяемый как отношение суммарной площади земельного участка, которая может быть застроена, ко всей площади земельного участка	Иные требования к параметрам объекта капитального строительства	Минимальные отступы от границ земельного участка в целях определения мест допустимого размещения зданий, строений, сооружений, за пределами которых запрещено строительство зданий, строений, сооружений	Иные требования к размещению объектов капитального строительства
1	2	3	4	5	6	7	8
-	-	-	-	-	-	-	-

[illegible]

3. Информация о расположенных в границах земельного участка объектах капитального строительства и объектах культурного наследия

3.1. Объекты капитального строительства

№ _____ не имеется _____,
(согласно чертежу(ам) _____,
градостроительного плана) _____
(назначение объекта капитального строительства, этажность, высотность, общая
площадь, площадь застройки)
инвентаризационный или кадастровый номер _____

3.2. Объекты, включенные в единый государственный реестр объектов культурного наследия (памятников истории и культуры) народов Российской Федерации

№ _____ Информация отсутствует _____,
(согласно чертежу(ам) _____,
градостроительного плана) _____
(назначение объекта культурного наследия, общая площадь, площадь застройки)

_____ (наименование органа государственной власти, принявшего решение о включении выявленного объекта
культурного наследия в реестр, реквизиты этого решения)

регистрационный номер в реестре _____ от _____
(дата)

4. Информация о расчетных показателях минимально допустимого уровня обеспеченности территории объектами коммунальной, транспортной, социальной инфраструктур и расчетных показателях максимально допустимого уровня территориальной доступности указанных объектов для населения в случае, если земельный участок расположен в границах территории, в отношении которой предусматривается осуществление деятельности по комплексному развитию территории:

Информация о расчетных показателях минимально допустимого уровня обеспеченности территории								
Объекты коммунальной инфраструктуры			Объекты транспортной инфраструктуры			Объекты социальной инфраструктуры		
Наименование вида объекта	Единица измерения	Расчетный показатель	Наименование вида объекта	Единица измерения	Расчетный показатель	Наименование вида объекта	Единица измерения	Расчетный показатель
1	2	3	4	5	6	7	8	9
-	-	-	-	-	-	-	-	-
Информация о расчетных показателях максимально допустимого уровня территориальной доступности								
Наименование вида объекта	Единица измерения	Расчетный показатель	Наименование вида объекта	Единица измерения	Расчетный показатель	Наименование вида объекта	Единица измерения	Расчетный показатель
1	2	3	4	5	6	7	8	9
-	-	-	-	-	-	-	-	-

5. Информация об ограничениях использования земельного участка, в том числе если земельный участок полностью или частично расположен в границах зон с особыми условиями использования территорий

Информация отсутствует

6. Информация о границах зон с особыми условиями использования территорий, если земельный участок полностью или частично расположен в границах таких зон:

Наименование зоны с особыми условиями использования территории с указанием объекта, в отношении которого установлена такая зона	Перечень координат характерных точек в системе координат, используемой для ведения Единого государственного реестра недвижимости		
	Обозначение (номер) характерной точки	X	Y
1	2	3	4
отсутствует	-	-	-

7. Информация о границах публичных сервитутов информация отсутствует

Обозначение (номер) характерной точки	Перечень координат характерных точек в системе координат, используемой для ведения Единого государственного реестра недвижимости	
	X	Y
Информация отсутствует	-	-

8. Номер и (или) наименование элемента планировочной структуры, в границах которого расположен земельный участок -

9. Информация о возможности подключения (технологического присоединения) объектов капитального строительства к сетям инженерно-технического обеспечения (за исключением сетей электроснабжения), определяемая с учетом программ комплексного развития систем коммунальной инфраструктуры поселения, муниципального округа, городского округа (при их наличии), в состав которой входят сведения о максимальной нагрузке в возможных точках подключения (технологического присоединения) к таким сетям, а также сведения об организации, представившей данную информацию

Технические условия ООО Газпром газораспределение Йошкар-Ола» от 18.11.2025, №ТУ-920 Максимальная нагрузка (часовой расход газа) в возможных точках подключения (технологического присоединения): 1 м³ в час. Срок, в течение которого правообладатель земельного участка может обратиться в целях заключения договора о подключении (технологическом присоединении): 100 дней; Имеется возможность подключения к системе водоснабжения, водоотведения и теплоснабжения, справка Кужмпрской сельской администрации

10. Реквизиты нормативных правовых актов субъекта Российской Федерации, муниципальных правовых актов, устанавливающих требования к благоустройству территории

Решение Собрания депутатов Кужмарского сельского поселения Звениговского муниципального района Республики Марий Эл от 01.11.2022 №228 «Об утверждении Правил благоустройства территории Кужмарского сельского поселения»

11. Информация о красных линиях:

Обозначение (номер) характерной точки	Перечень координат характерных точек в системе координат, используемой для ведения Единого государственного реестра недвижимости	
	X	Y
Информация отсутствует	-	-

12. Информация о требованиях к архитектурно-градостроительному облику объекта капитального строительства: Требования к архитектурно-градостроительному облику объекта капитального строительства не установлены

№	Требования к архитектурно-градостроительному облику объекта капитального строительства	Показатель
1	2	3
-	-	-

Приложение (в случае, указанном в части 3.1 статьи 57.3 Градостроительного кодекса Российской Федерации)